



Богдан Сергеевич ХМЕЛЬНИЦКИЙ

**Председатель Комитета региональной лесной
политики Департамента развития
предпринимательства и реального сектора
экономики Томской области**

***Лесной комплекс Томской
области: перспективы развития***



Географический центр России



Расстояние по ж/д:

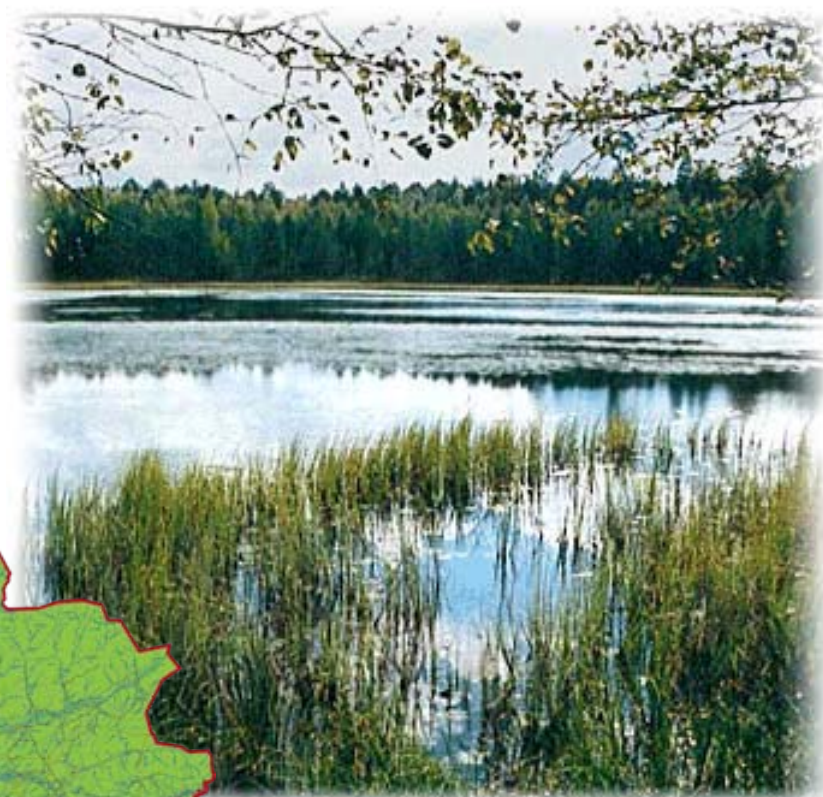
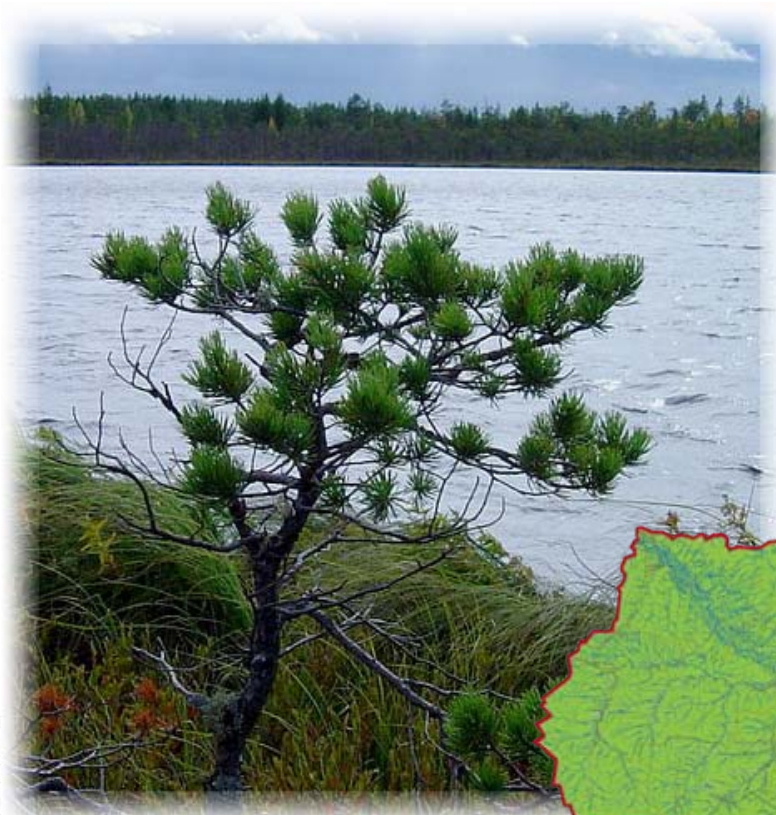
ст. Бусловка - ст. Находка - **9869 км**
ст. Томск - ст. Находка - **5824 км**
ст. Томск - ст. Гродеково - **5807 км**
ст. Белый Яр - ст. Находка - **6173 км**

Богатейший регион Сибири



ТОМСКАЯ ОБЛАСТЬ

площадь 314 000 км²



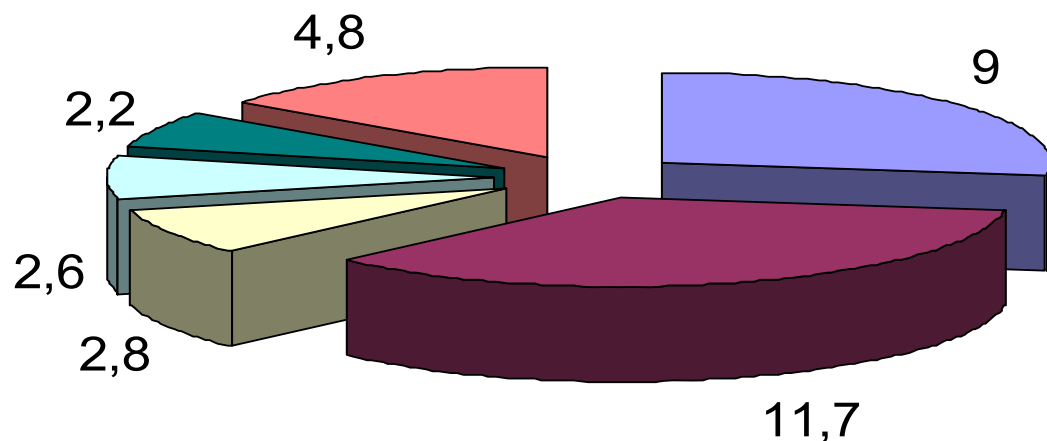
60 % леса

Tomsk

40 % болото



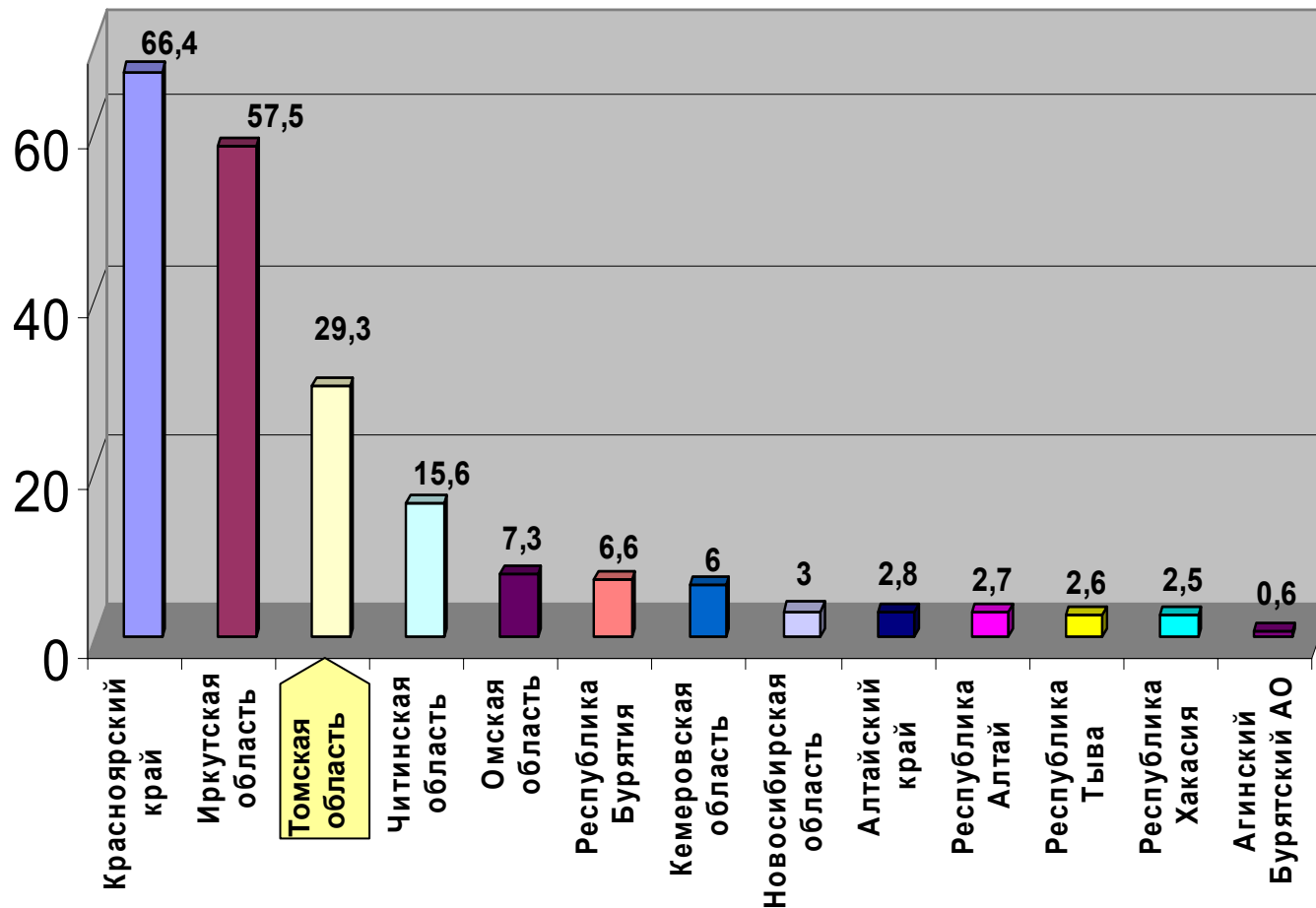
**Общий запас древесины
в Сибирском федеральном округе
33,1 млрд. куб. м
(40 % от общего запаса древесины в РФ)**



- Иркутская область (26%)
- Красноярский край (36%)
- Томская область (8%)
- Читинская область (8 %)
- Республика Бурятия (7%)
- Прочие (15%)

**Томская область занимает 8 место по запасу древесины в РФ
(3 % от общего запаса древесины в РФ)**

Расчетная лесосека в субъектах СФО (млн. куб. м)



Доля Томской области в РФ составляет 5 %, в СФО – 14 %



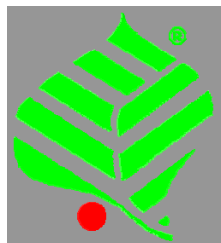
ТОМСКАЯ ОБЛАСТЬ

Стратегия развития лесопромышленного комплекса Томской области до 2010 года

**(утверждена Законом Томской области от 18.03.2003
№42-ОЗ)**



РАЗРАБОТЧИК:



ОТКРЫТОЕ АКЦИОНЕРНОЕ ОБЩЕСТВО

**“ЛЕСИНВЕСТ”
(ГИПРОЛЕСТРАНС)**

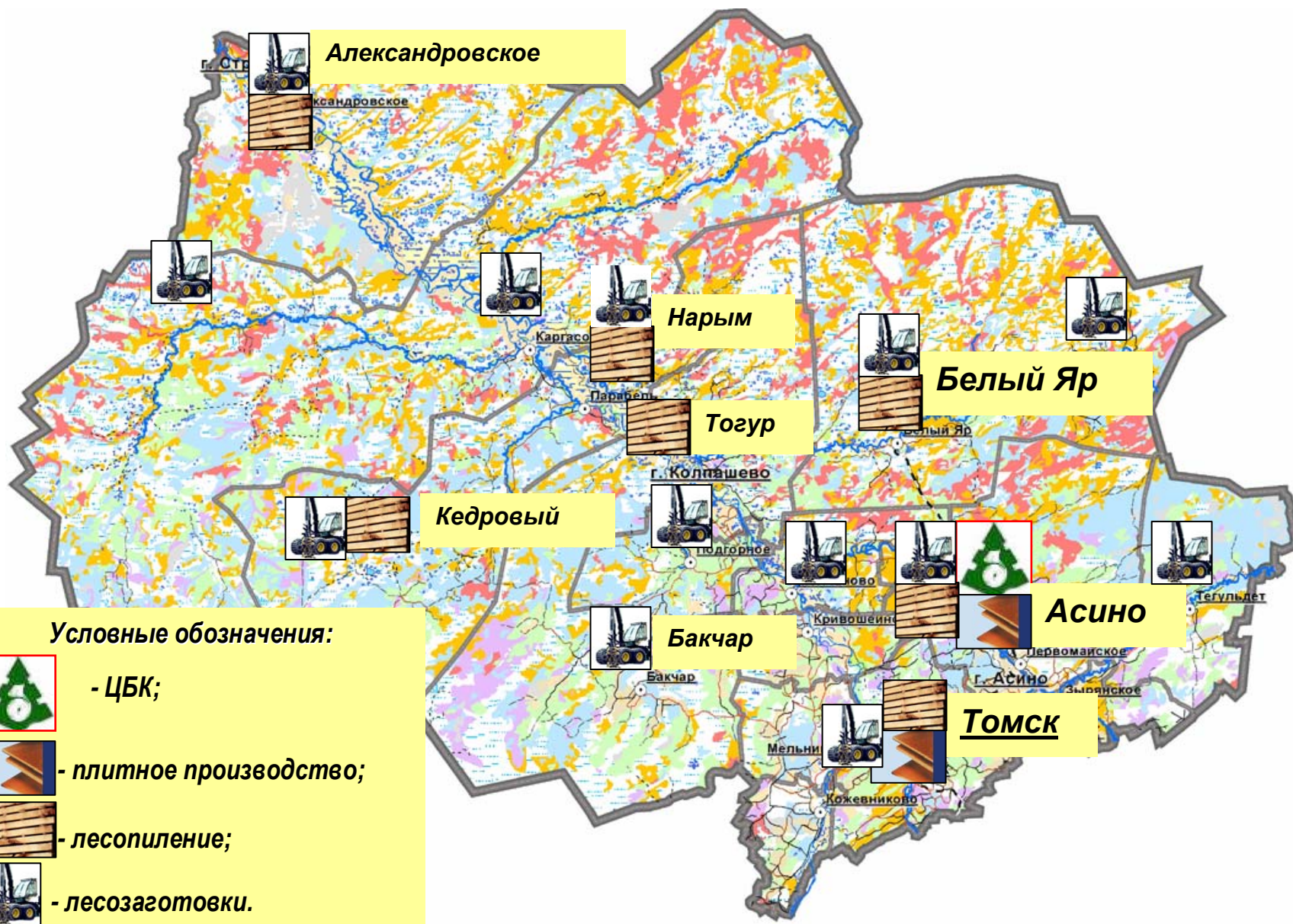
СОИСПОЛНИТЕЛЬ:



ГИПРОБУМ



РЕКОМЕНДУЕМЫЕ МЕСТА РАЗМЕЩЕНИЯ ЛЕСОПРОМЫШЛЕННЫХ ПРОИЗВОДСТВ





ХАРАКТЕРИСТИКА ИНФРАСТРУКТУРЫ г. АСИНО

Численность населения - 32,0 тыс. чел.

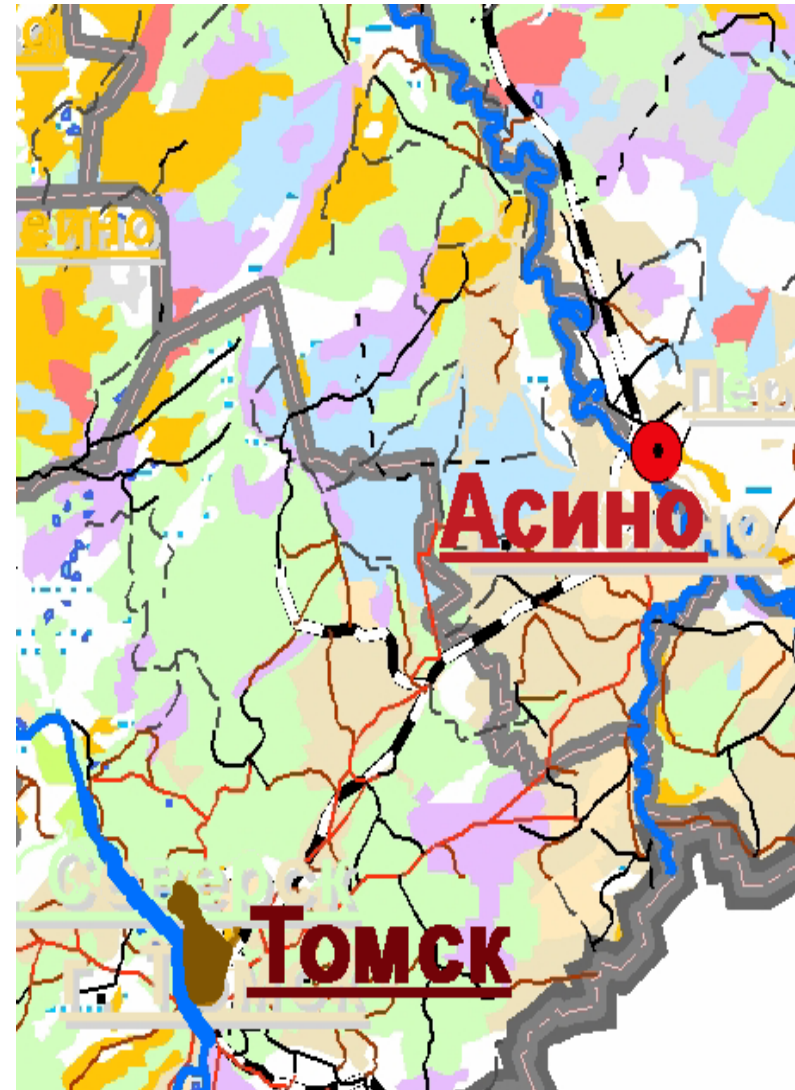
Водные ресурсы - р. Чулым

Энергообеспечение - 30 МВт

Транспорт:

- автомобильный (100 км до г. Томска),
- водный (р. Чулым)
- ж/д - ст. Асино
(181 км до Транссибирской ж/д магистрали)

Запас древесины (корневой) в радиусе 150-200 км вокруг г. Асино -
около 200 млн. кубм.





ВОЗМОЖНОСТИ СОЗДАНИЯ НОВЫХ ЛЕСОПРОМЫШЛЕННЫХ ПРОИЗВОДСТВ В г. АСИНО

- **Завод волокнистых полуфабрикатов**

Мощность (в год) - 400 тыс. тн. ЦБП

Стоимость проекта - 480 млн. долл. США

- **Завод MDF**

Мощность (в год) - 150-200 тыс. кбм. плит MDF

Стоимость проекта - 45-60 млн. долл. США

- **Завод OSB**

Мощность (в год) - 50 тыс. кбм. плит OSB

Стоимость проекта - 40 млн. долл. США



- **Завод по выпуску большеформатной**

Мощность (в год) - 50 тыс. кбм. фанеры

Стоимость проекта - 20 млн. долл. США

- **Завод по выпуску пиломатериалов**

Мощность (в год) - 100 тыс. кбм. пиломатериалов

Стоимость проекта - 18 млн. долл. США



ИТОГИ РЕАЛИЗАЦИИ ПРОГРАММЫ ЗА 2003-2007 ГОДЫ

Прогнозируемые сводные показатели

№ п/п	Показатели	Единицы измерения	2003	2004	2005	2006		2007	
			факт	факт	факт	план	факт	план	факт
1.	Объемы производства:								
	вывозка	тыс. м ³	1385	1772	1858	2085	2115	2365	2410
	пиломатериалы	тыс. м ³	256	306	323	348	379	434	480
	древесные плиты	тыс. м ³	138	159	198	200	233	200	258
	фанера	тыс. м ³	-	-		4	1,5	15	2,5
2.	Товарная продукция	млн. руб.	1341	1451	2014	1989	2575	3095	4735
3.	Численность работающих	чел.	9778	9612	10924	7740	10917	8290	12689
4.	Бюджетные поступления	млн. руб.	129	93	151	-	216	-	301



ИНВЕСТИЦИИ В ЛЕСОПРОМЫШЛЕННЫЙ КОМПЛЕКС ТОМСКОЙ ОБЛАСТИ

(тыс.руб.)

ПОКАЗАТЕЛИ	Факт			ПРОГНОЗ			2007-2010 годы
	2005г.	2006г.	2007г.	2008г.	2009г.	2010г.	
ИНВЕСТИЦИИ ВСЕГО	358 293	1 205 000	1 752 100	3 081 116	2 307 770	1 280 555	9 350 989
НАПРАВЛЕНИЯ ИСПОЛЬЗОВАНИЯ							
ТЕХНИКА	64 682	230 678	83 800	218 751	105 020	0	571 546
МОДЕРНИЗАЦИЯ ПРОИЗВОДСТВА	241 295	362 455	203 200	210 000	230 000	215 000	861 902
НОВОЕ СТРОИТЕЛЬСТВО	52 316	611 867	1 465 100	2 652 365	1 972 750	1 065 555	7 917 541



Программа развития лесопромышленного комплекса Томской области до 2010 года

РЕАЛИЗУЕМЫЕ ПРОГРАММНЫЕ МЕРОПРИЯТИЯ **(17 мероприятий)**

- **организация производства по выпуску 20 тыс. м³ фанеры в год в г. Асино (ЗАО «Томский фанерный комбинат») – запущено в 2008 году;**
- **строительство завода по выпуску 150 тыс. м³ ДСтП в год в п. Итатка (ООО «ИЛПК»);**
- **организация производства по выпуску 60 тыс. м³ фанеры в год в г. Томске (ООО ЛПО «Томлесдрев»);**
- **строительство завода по выпуску 256 тыс. м³ MDF в год в г. Томске (ООО «Партнер-Томск»);**
- **создание источников электрической и тепловой энергии на основе древесного сырья и отходов (ООО «Био Тэк»);**
- **организация в Томской области лесопромышленного комплекса по переработке до 4,5 млн. м³ древесины в год (проект, реализуемый совместно с китайской провинцией Шаньдун);**
- **создание учебного центра по подготовке операторов лесозаготовительных комплексов типа «Ponsse».**



Ставки вывозных таможенных пошлин, (в % от таможенной стоимости либо в евро)

Код ТН ВЭД	2006г.	С 01. января 2007г.	С 01. июля 2007г.	С 01. апреля 2008г.	С 01. января 2009г.	С 01. января 2011г.
ЛЕСОМАТЕРИАЛЫ НЕОБРАБОТАННЫЕ (КРУГЛЫЙ ЛЕС)						
4403 20 (лесоматериалы круглые хвойных пород)	6,5, но не менее 2,5 евро за 1 кбм.	6,5, но не менее 4 евро за 1 кбм.	20, но не менее 10 евро за 1 кбм.	25, но не менее 15 евро за 1 кбм.	80, но не менее 50 евро за 1 кбм.	80, но не менее 50 евро за 1 кбм.
4403 99 590 (лесоматериалы круглые лиственных пород, береза)	беспошлинно	10, но не менее 5 евро за 1 кбм.	20, но не менее 10 евро за 1 кбм.	25, но не менее 15 евро за 1 кбм.	80, но не менее 50 евро за 1 кбм.	80, но не менее 50 евро за 1 кбм.
4403 99 950 (лесоматериалы круглые лиственных пород, осина)	беспошлинно	10, но не менее 5 евро за 1 кбм.	10, но не менее 5 евро за 1 кбм.	10, но не менее 5 евро за 1 кбм.	80, но не менее 50 евро за 1 кбм.	80, но не менее 50 евро за 1 кбм.
ЛЕСОМАТЕРИАЛЫ ОБРАБОТАННЫЕ (ПИЛОМАТЕРИАЛЫ)						
4407 10 (пиломатериалы хвойных пород)	3, но не менее 2,5 евро за 1 кбм.	3, но не менее 2,5 евро за 1 кбм.	беспошлинно	беспошлинно	беспошлинно	беспошлинно
4407 99 (пиломатериалы лиственных пород, береза, осина)	10, но не менее 5 евро за 1 кбм.	10, но не менее 5 евро за 1 кбм.	беспошлинно	беспошлинно	беспошлинно	беспошлинно
ПЛИТЫ ДСП						
4410 (древесностружечные плиты)	10, но не менее 5 евро за 1 кбм.	10, но не менее 5 евро за 1 кбм.	беспошлинно	беспошлинно	беспошлинно	беспошлинно

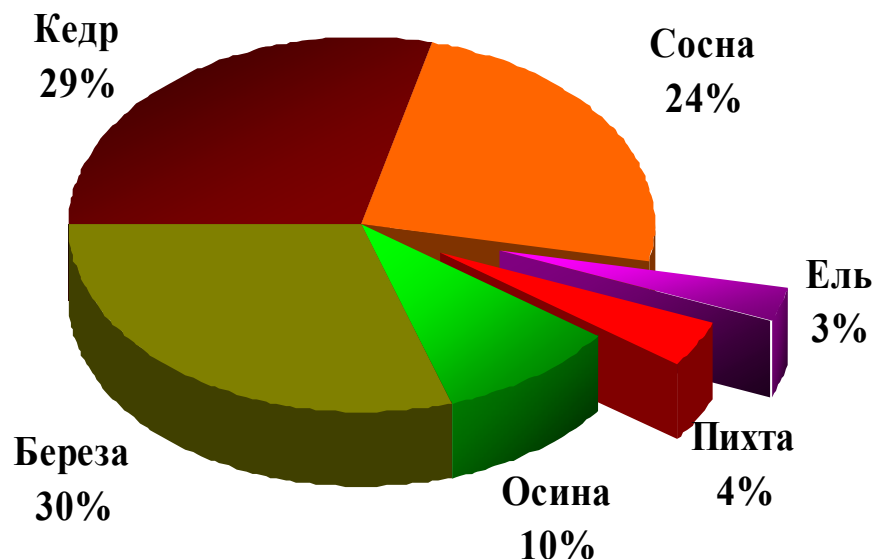


Экспорт лесопродукции из Томской области

Показатели	Едн. изм.	2003г.	2004г.	2005г.	2006г.	2007г.
Экспорт лесопродукции	млн.\$ США	19,9	29,8	56,5	73,8	105,1
	% к соотв. прошл. периоду	144,2	149,7	189,6	130,6	142,4
по номенклатуре:						
Лесоматериалы круглые	тыс.кбм.	143,2	197,5	353,0	438,2	435,4
	% к соотв. прошл. периоду		137,9	178,7	124,1	99,4
Пиломатериалы	тыс.кбм.	102,0	166,1	228,6	278,7	391,4
	% к соотв. прошл. периоду		162,8	137,6	121,9	140,4
ДСП	тыс.кбм.	35,2	30,6	43,5	47,2	57,4
	% к соотв. прошл. периоду		86,9	142,2	108,5	121,6



ЛЕСОСЫРЬЕВОЙ ПОТЕНЦИАЛ ТОМСКОЙ ОБЛАСТИ



**Запас древесины в лесах
Томской области**

2,8 млрд. м³

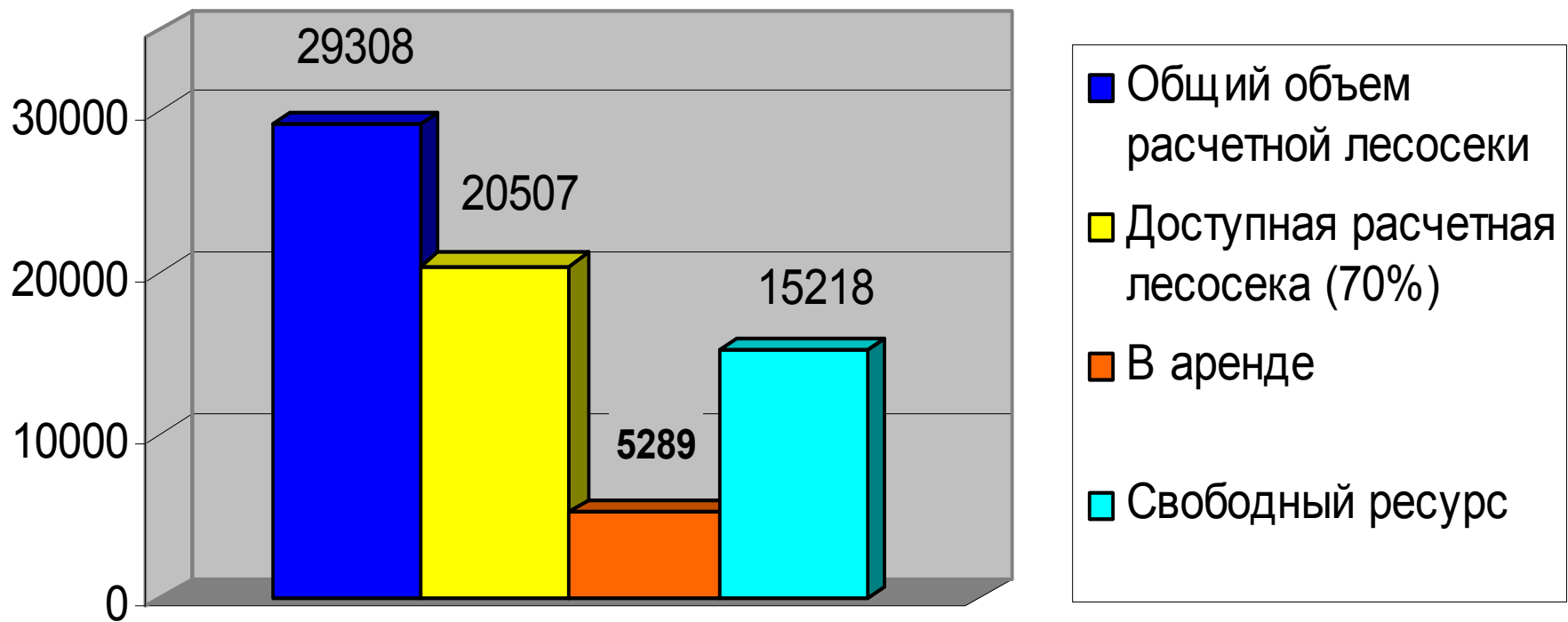
**Годовая расчетная лесосека – 32,8 млн. м³
в том числе:**

- 8,8 млн. м³ хвойной древесины,**
- 24,0 млн. м³ лиственной древесины.**

В 2007 году использование расчетной лесосеки - 7%



Ежегодные объемы пользования в Томской области, тыс. куб. м

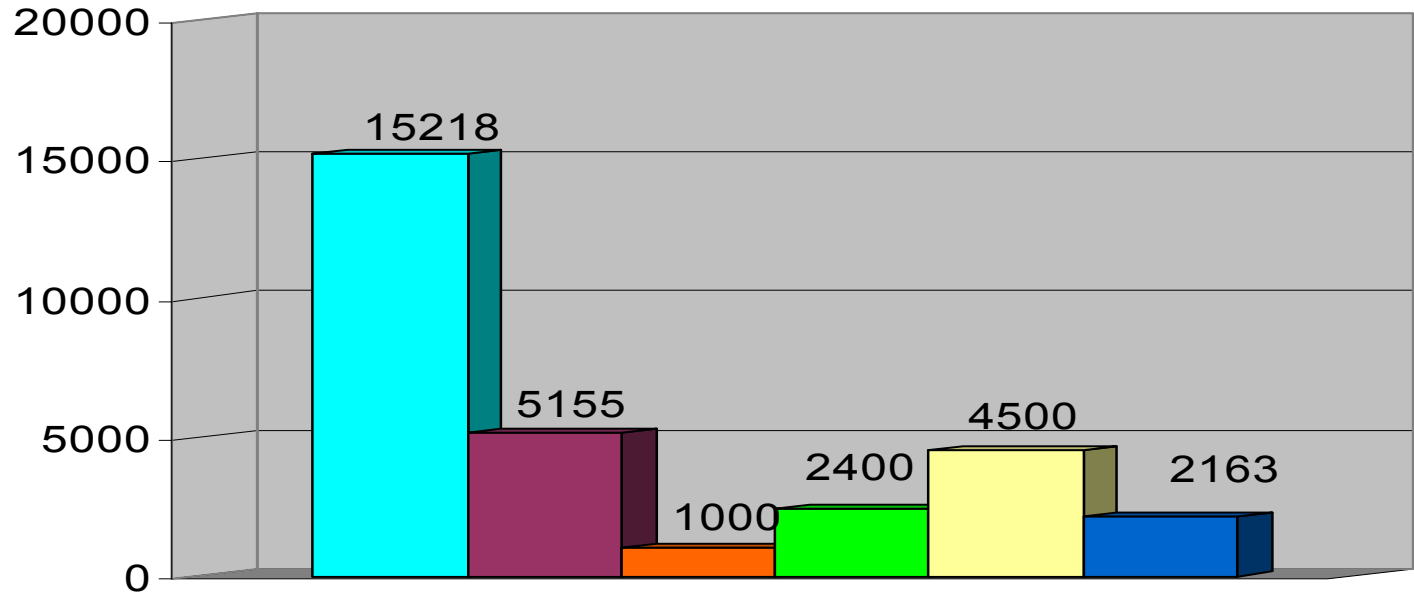


Распределение лесного ресурса Томской области

с учетом:

- транспортной доступности лесов,
- продекларированных потребностей населения,
- лесной промышленности

тыс. куб. м



- Свободный ресурс
- Не доступно по транспортным условиям (Александровский, Васюганский, Кедровский лесхозы)
- Заявки, находящиеся в работе по формированию новых участков для передачи в аренду
- Потребность населения
- Потребности партнеров КНР
- Остаток ресурсов

Расширение ресурсной базы при развитии инфраструктуры

УСЛОВНЫЕ ОБОЗНАЧЕНИЯ:

- 1100 тыс. м³ - вовлекаемый в освоение объем расчетной лесосеки
- 1 - северная широтная дорога
- 2 - северная сибирская железная дорога
- 3 - бакчарская железная дорога
- ↗ - ожидаемые направления грузопотоков
- ↗ - мост

ОБОЗНАЧЕНИЯ ДОРОГ:

Железные дороги:

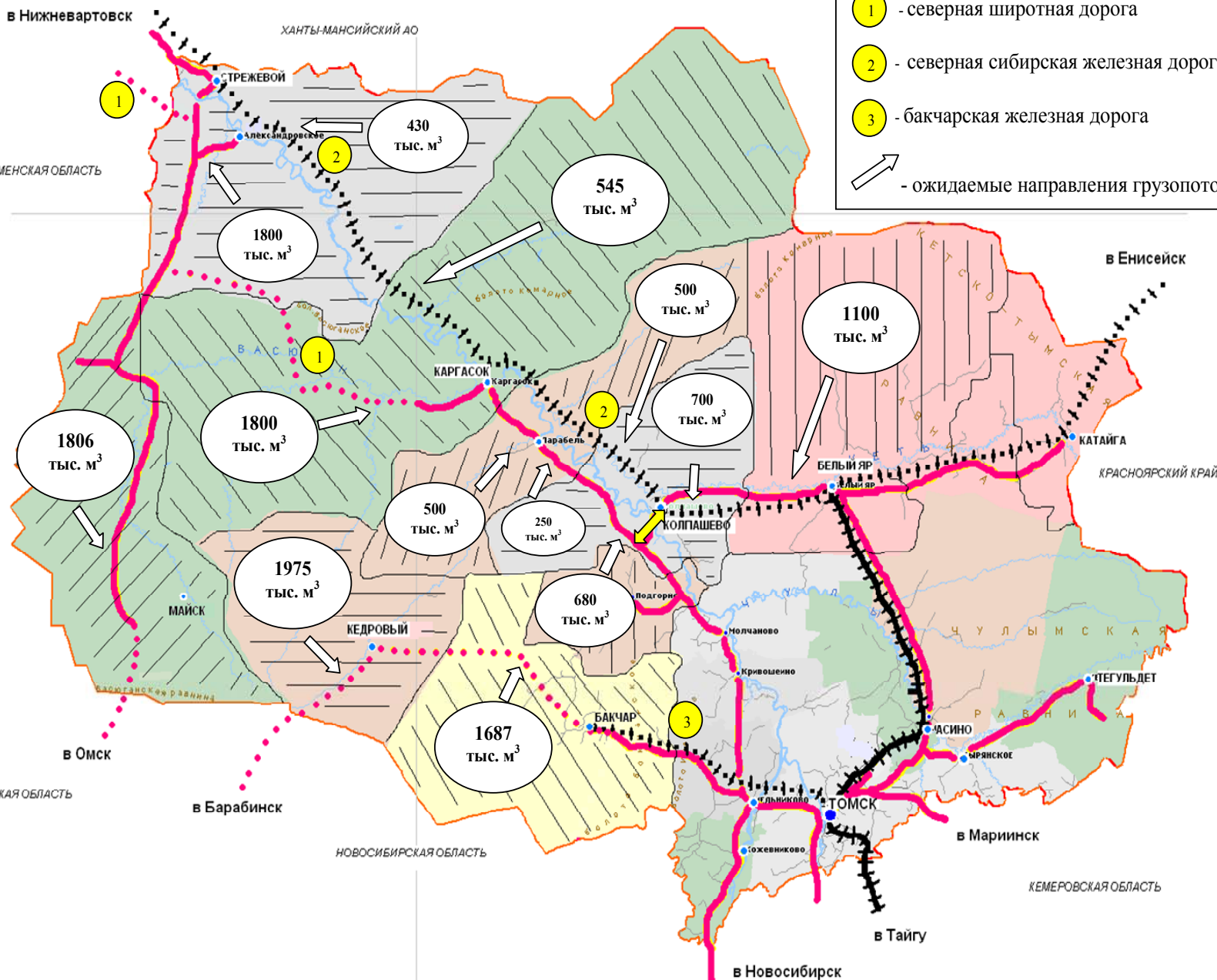
— — — — —
- действующие

• • • • •
- намечаемые к строительству

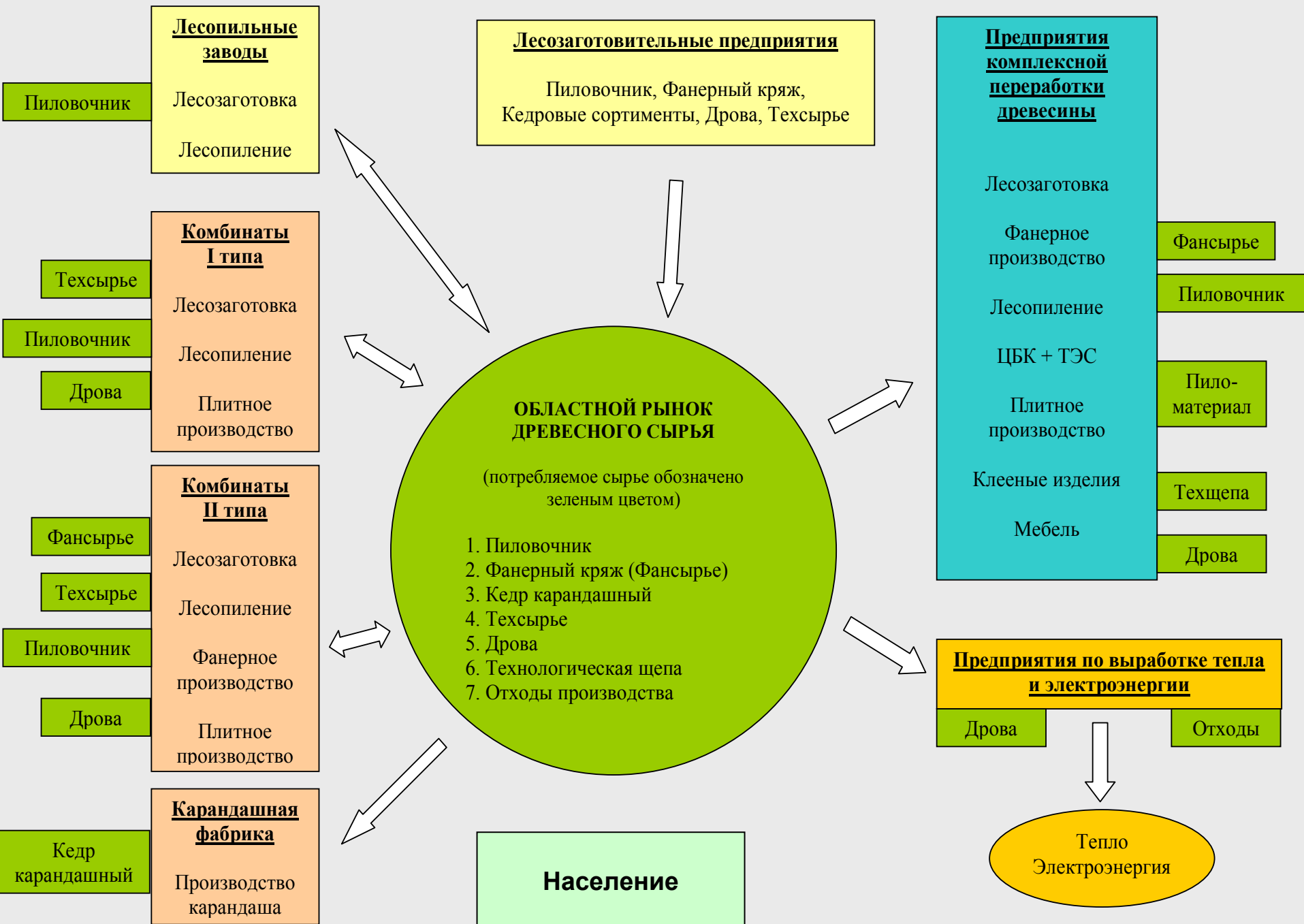
Автодороги:


— — — — —
- действующие

• • • • •
- намечаемые к строительству

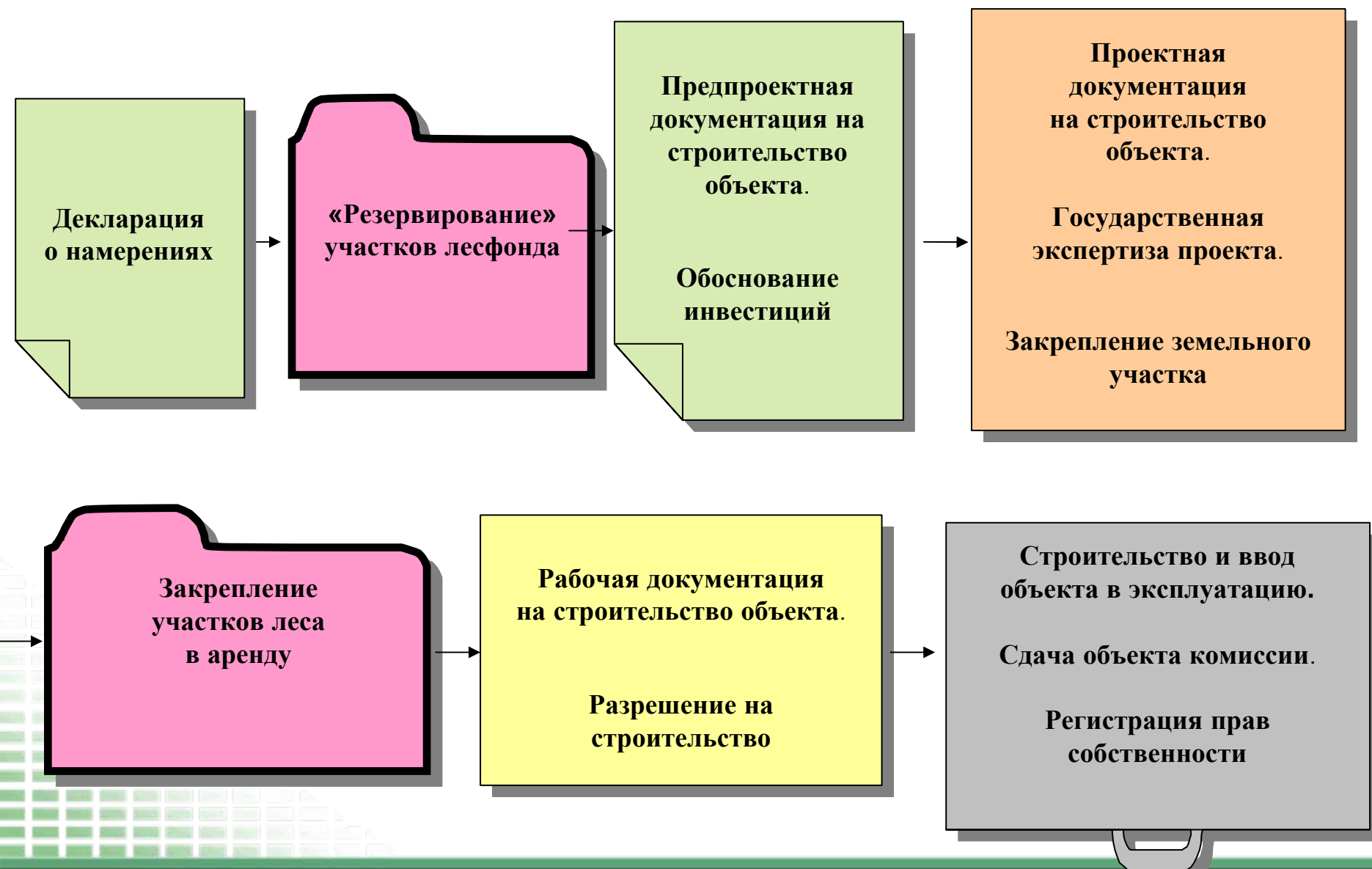


Формирование областного рынка сырья





ПОРЯДОК ПРЕДОСТАВЛЕНИЯ ЛЕСНЫХ РЕСУРСОВ ОРГАНИЗАЦИЯМ, РЕАЛИЗУЮЩИМ ИНВЕСТИЦИОННЫЕ ПРОЕКТЫ





Основные риски при закреплении участков лесного фонда за лесопромышленными предприятиями

1. Истечение сроков резервирования лесного участка
2. Наличие конкуренции при аукционном распределении участков лесного фонда (малые предприятия и сельхозформирования).

При реализации инвестиционных проектов в области освоения лесов, суммарный объем капитальных вложений которых составляет не менее 300 млн. рублей, (приоритетные проекты) договоры аренды заключаются на безаукционной основе (в соответствии с 74 ст. Лесного кодекса РФ, постановлением Правительства РФ от 30 июня 2007 г. N 419)

3. Природные факторы (ветровал, лесные пожары, массовое размножение вредителей леса).
4. Самовольные рубки и др.



РОССИЙСКО-КИТАЙСКОЕ СОТРУДНИЧЕСТВО

**С 2002 года в рамках деятельности
Постоянной российско-китайской рабочей
группы:**

- 1. Проведено детальное исследование лесов
Томской области;**
- 2. Разработана Программа освоения и
использования лесных ресурсов Томской
области.**



РОССИЙСКО-КИТАЙСКОЕ СОТРУДНИЧЕСТВО

3. ООО «Сибэй» и ООО «Хенда-Сибирь» подготовлено и предоставлено в Администрацию Томской области *Ходатайство о намерениях создания в Томской области лесопромышленного кластера, в составе:*

- Лесозаготовительных предприятий (заготовки до 4500 тыс. куб. м. в год, пиломатериалы до 300 тыс. куб. м. в год);
- Фанерное производство (до 80 тыс. куб. м. продукции в год);
- Завод MDF (до 200 тыс. куб. м. продукции в год);
- Завод OSB (до 200 тыс. куб. м. продукции в год);
- Лесопильное производство (до 2500 тыс. куб. м. продукции в год);
- Целлюлозно-бумажное производство в г. Асино (до 500 тыс. тн целлюлозы в год, до 150 тыс. тн. ХТММ в год).



РОССИЙСКО-КИТАЙСКОЕ СОТРУДНИЧЕСТВО

ВОЗНИКШИЕ ЗАТРУДНЕНИЯ

1. Длительность процесса оценки лесных ресурсов Томской области и последующего принятия решения – изменение параметров свободного лесного ресурса.
2. Увеличение мощностных показателей предполагаемых к строительству производств – возможное изменение проектных решений по обеспечению их сырьем, дополнительная экологическая нагрузка.
3. Необходимость осуществления рабочего проектирования российскими проектными организациями.