



米哈伊洛夫·尤里
俄罗斯伊尔库茨克州政府林务局副局长

共同开发伊尔库茨克州森林资源
对国外投资者有绝对优势

中国 北京
2008



木材储量 - **91**亿立方米

其中熟林和过熟林 - **53**亿立方米

理论砍伐量 - **5680**万立方米

其中针叶林 - **3500**万立方米

森林资源占地面积 - **6970**万公顷

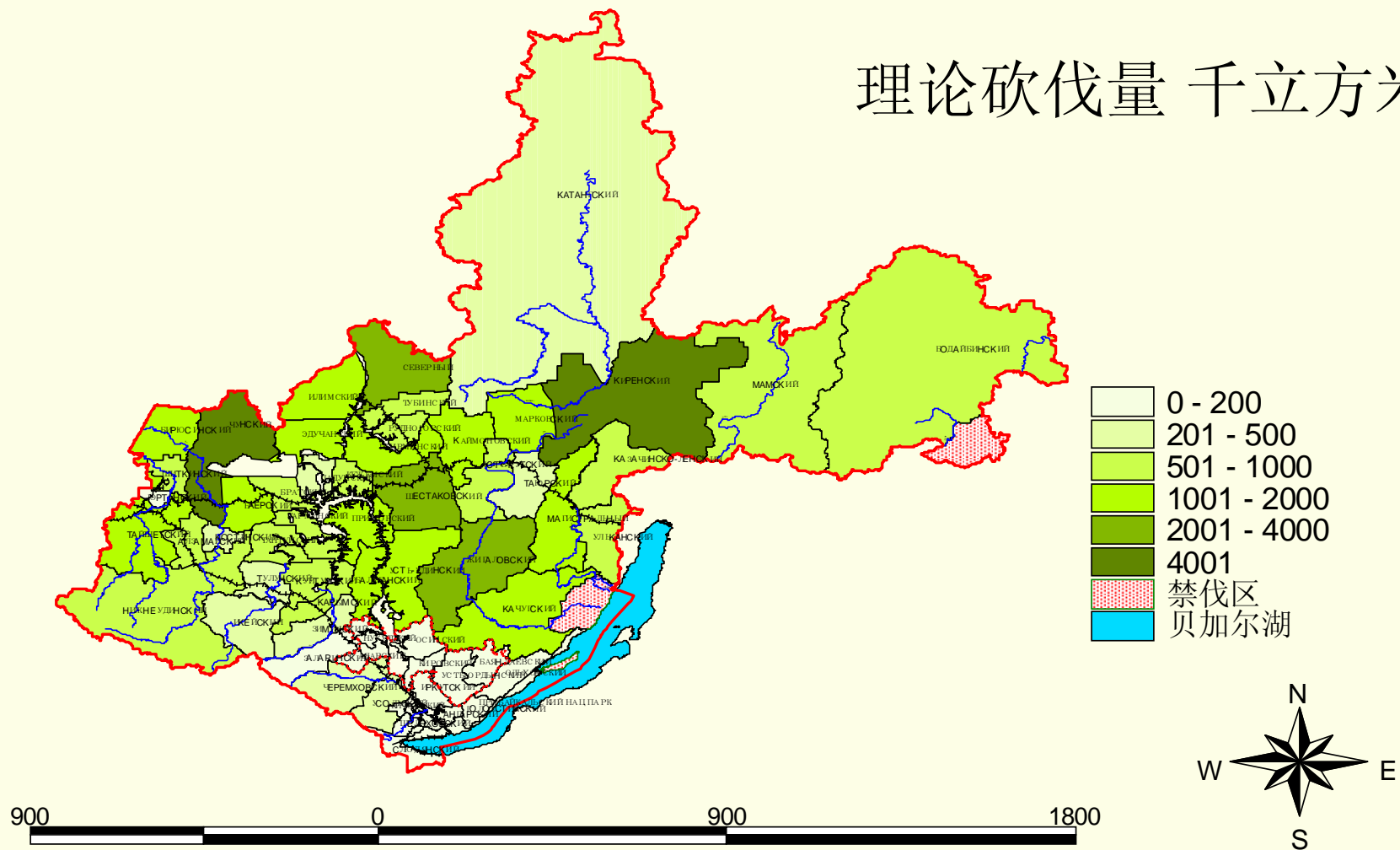
2007 年开发量 - **2430**万立方米 (+**112%**)

实际开发占理论砍伐量 - **36 %**



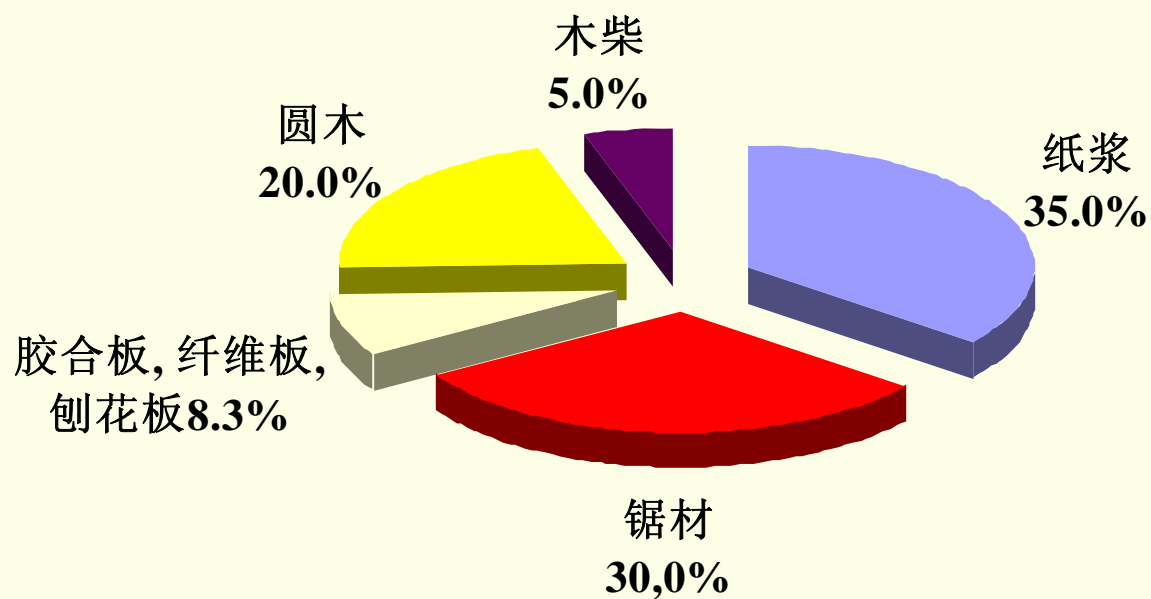
伊尔库茨克州林场剖面图中原木规定年交货量

理论砍伐量 千立方米





生产林产品的原木利用结构



共有**80%**多的原木进行了加工



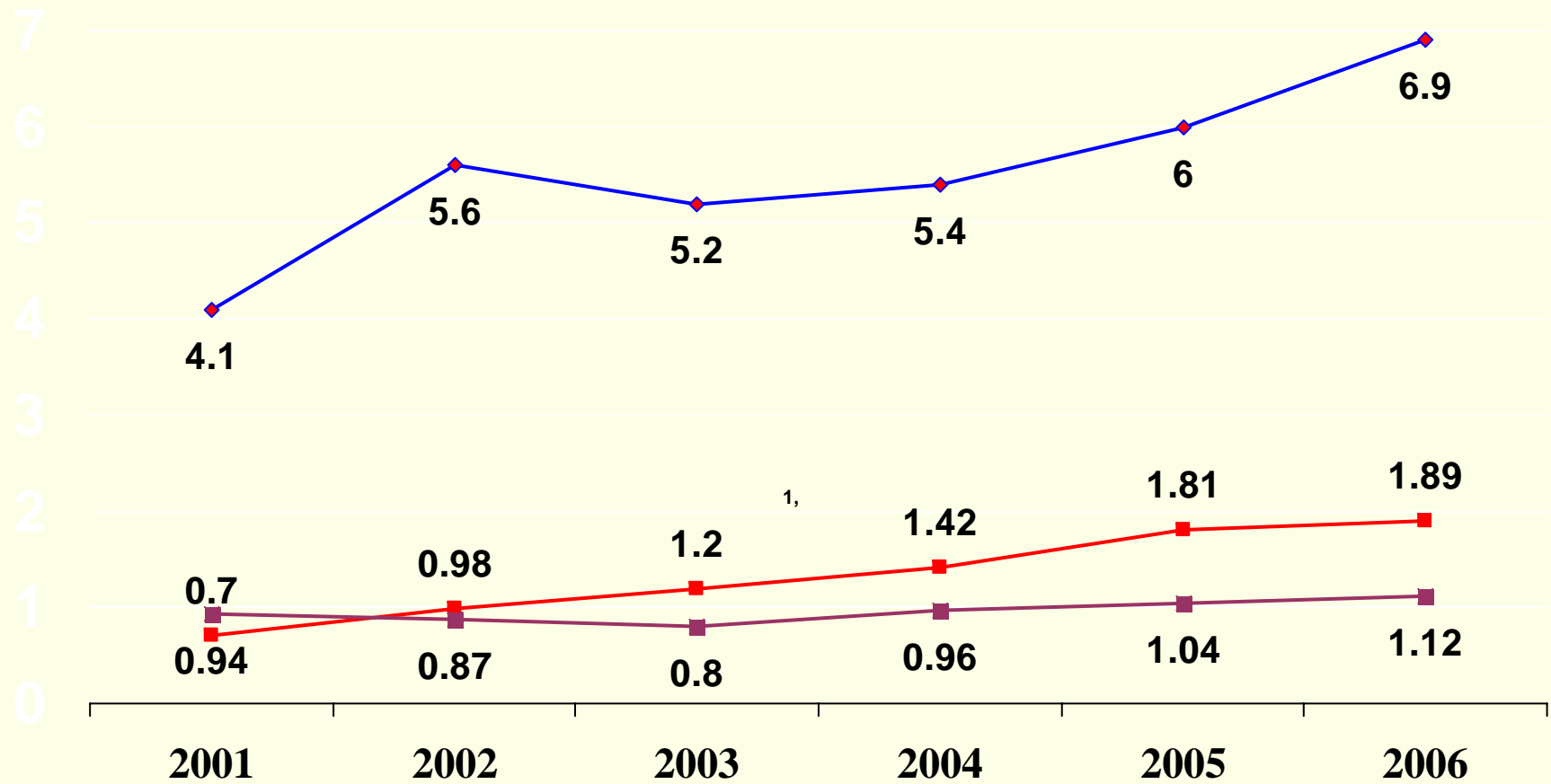
伊尔库茨克州得天独厚的优势

5

- 拥有优质木材原料；
- 价廉且储量巨大的燃料能源资源；
- 有水资源、动力资源、人力资源及交通运输；
- 双方对于创建联合企业的兴趣；
- 在类似生产设计方面具有丰富经验的高水平设计院；
- 海关政治：对输入木材加工设备、输出深加工林产品将缩减或完全取消关税，对输出圆木将提高关税



林产品出口动态

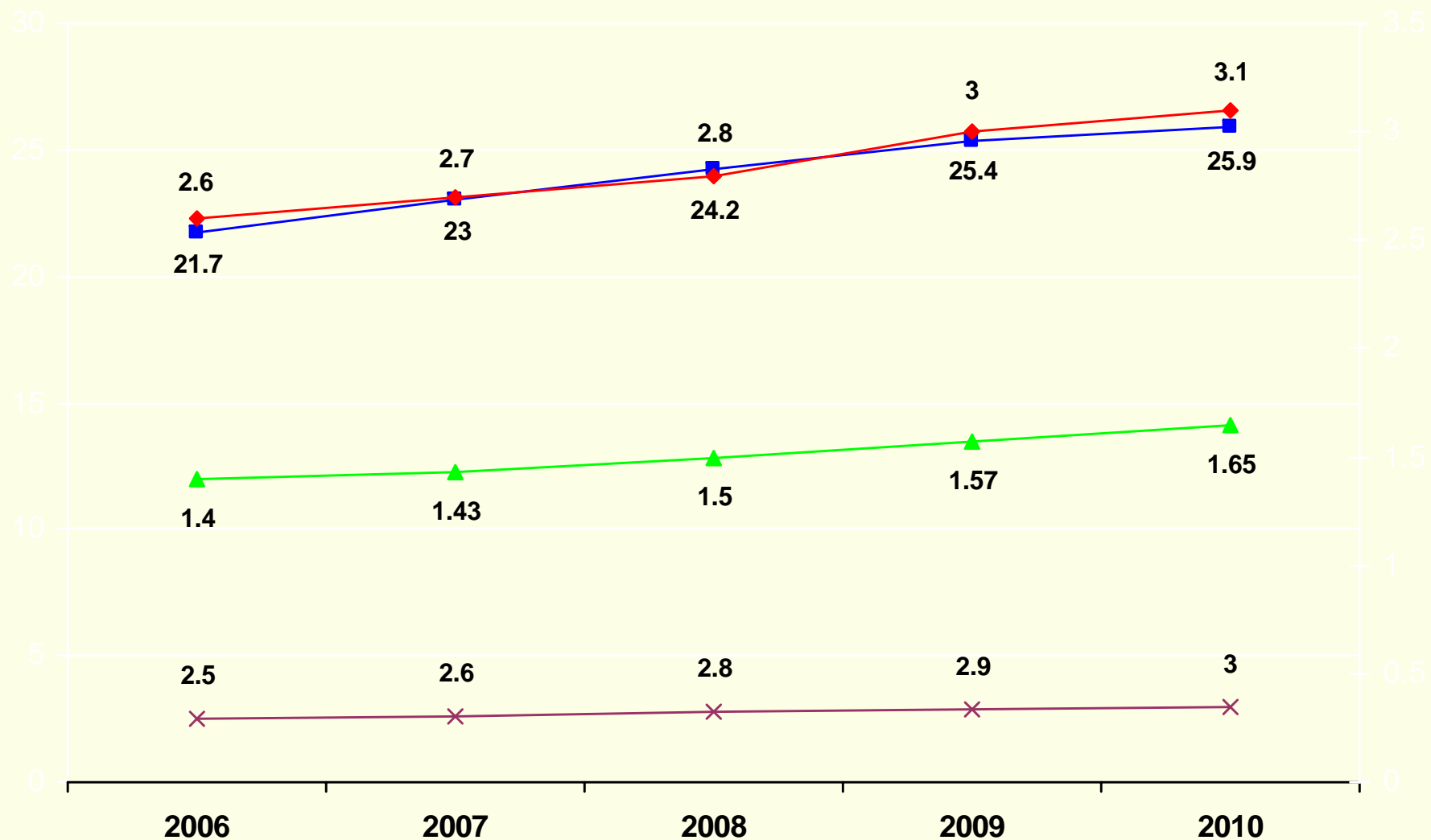


- ◆ 圆木,百万立方米
- 锯材,百万立方米
- 商品纸浆, 百万吨



2006-2010年林业产品增长预测

7



—■— 木材采伐,百万立方米 —×— 纸张,千吨 —◆— 锯材生产,百万立方米 —▲— 商品纸浆,百万吨



欢迎参加

2008 年

西伯利亚林业利用、木材加工
国际展览会

9月9-12日 伊尔库茨克



谢谢！

共同开发伊尔库茨克州森林资源
对国外投资者有绝对优势

中国 2008

www.irkutsk.cn