

The CNM Project

A new high speed rail bypass in Southern France



Fabien Quétier

fquetier@biotope.fr

+33 621 512 666

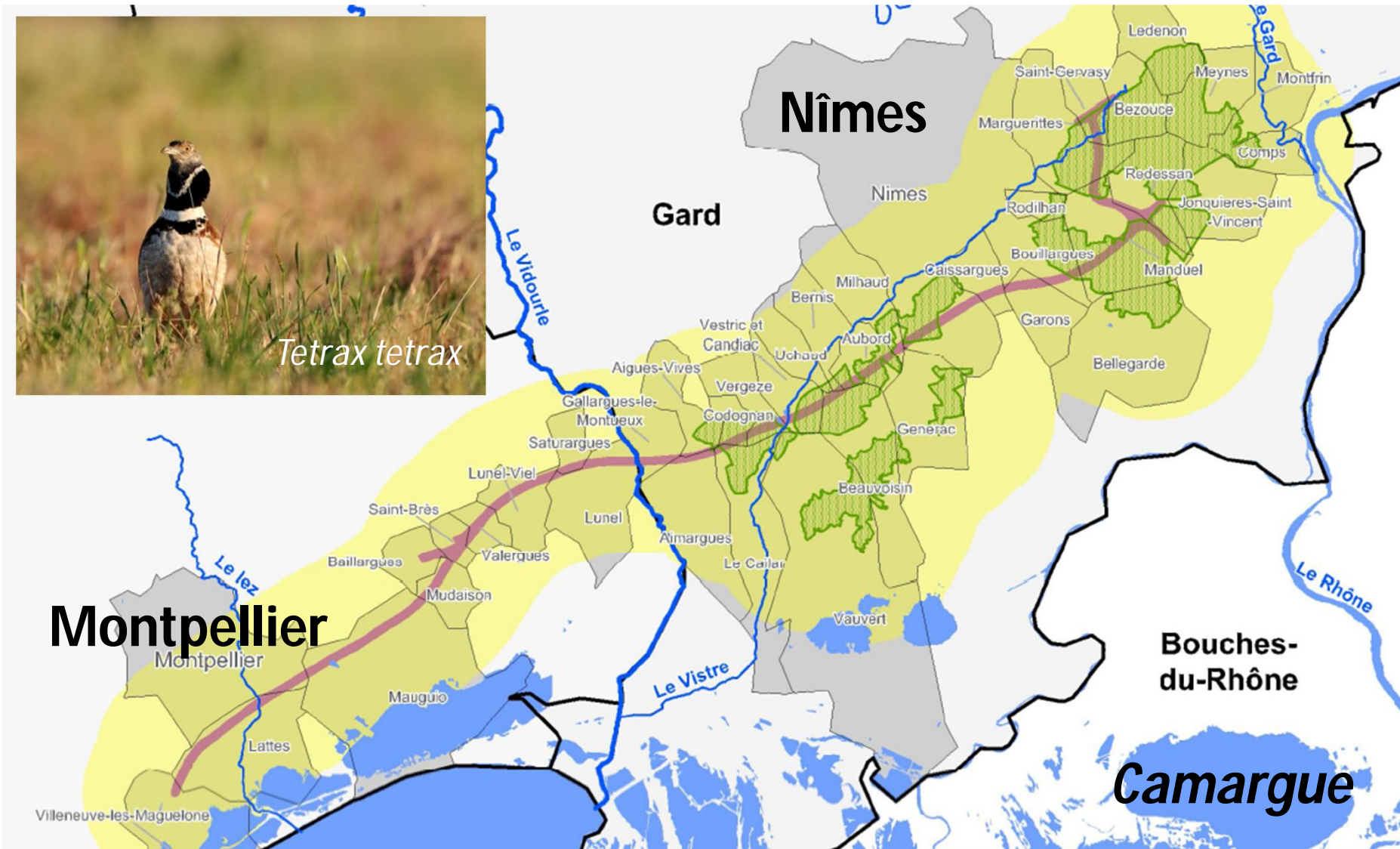


Brice Quenouille

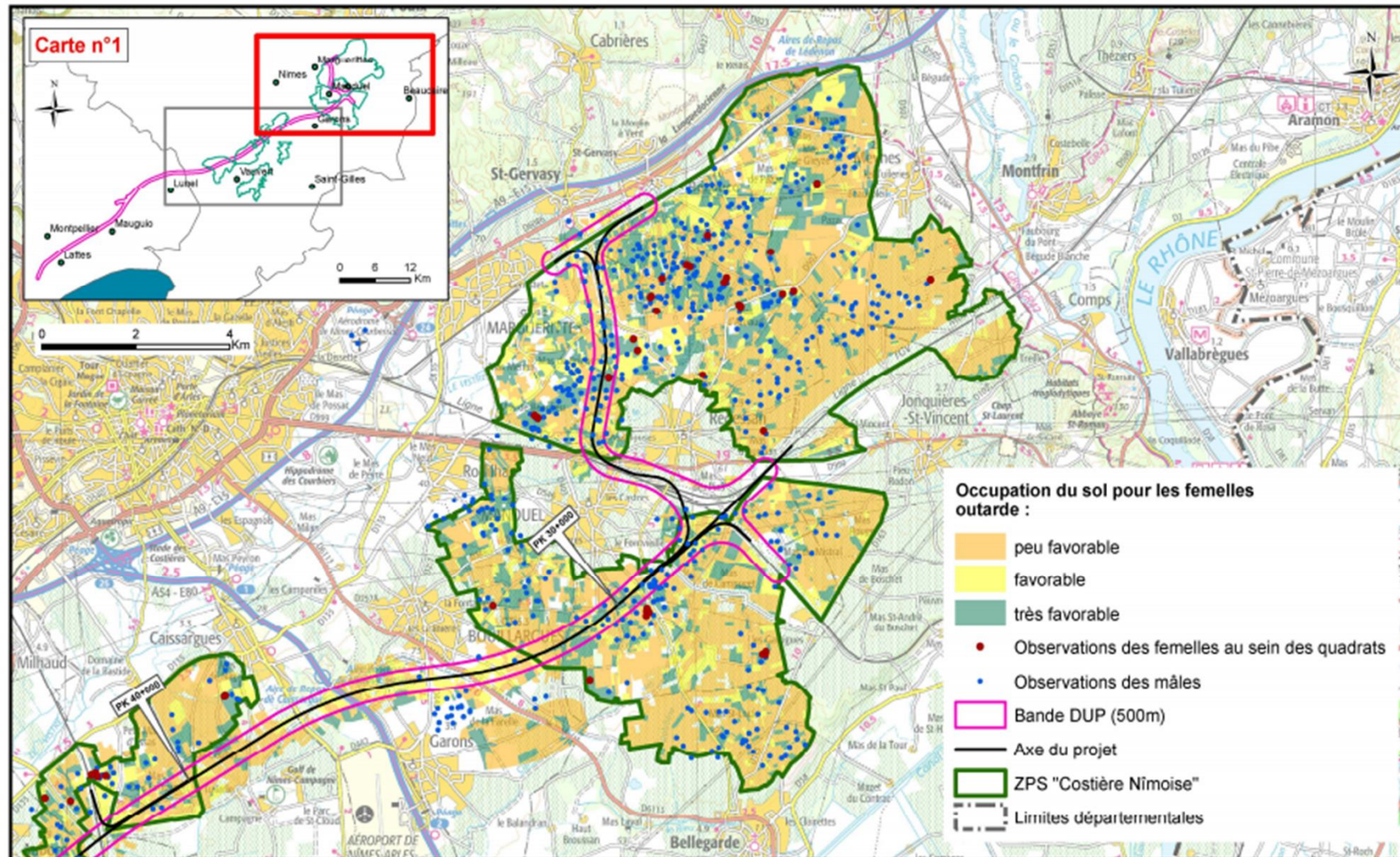
b.quenouille@biositiv.com

+33 763 021 546

The CNM Project : Contournement Nîmes – Montpellier



Mapping habitat suitability for the little bustard



Loss calculations for the little bustard



- 3 Units/ha



- 2 Units/ha



Gain calculations for the little bustard



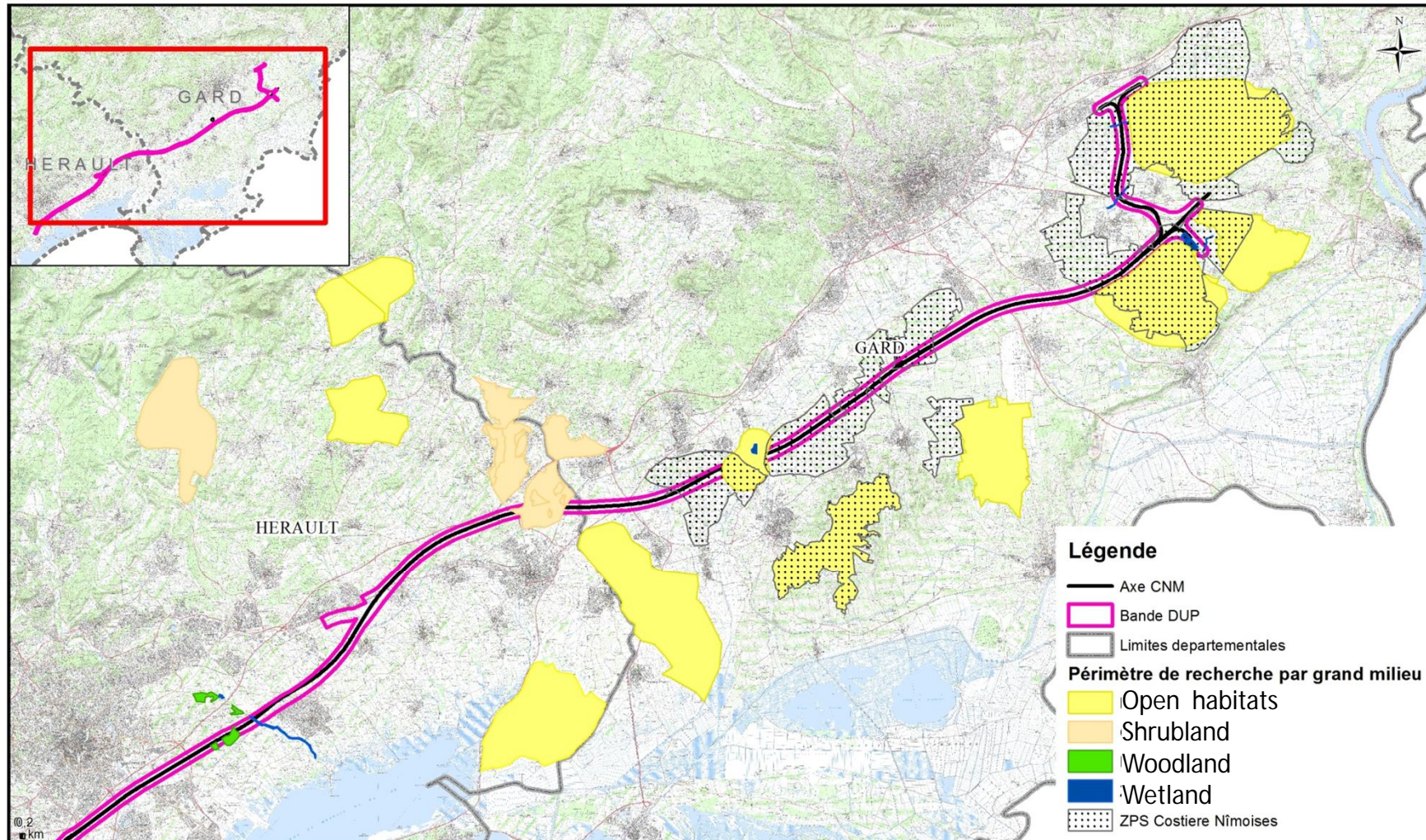
+ 2,5 units/ha



+ 1 unit/ha



Strategic Location of Offsets



Multiple biodiversity features

MAMMIFERES - Espèces	Protection	Note enjeu DREAL	Abondance DUP
Minioptère de Schreibers	PN	TRFO (5.9)	*
Murin de Capaccini	PN	TRFO (5.9)	*
Grand Rhinolophe	PN	FORT (3.9)	**
Molosse de Cestoni	PN	FORT (3.9)	*
Petit Murin	PN	FORT (4.4)	**
Noctule de Leisler	PN	MOD (3.9)	*
Barbastelle d'Europe	PN	MOD (3.7)	*
Pipistrelle de Nathusius	PN	MOD (3.4)	*
Castor d'Europe	PN	MOD (3.3)	*

OISEAUX - Espèces	Note Enjeu DREAL LR	Abondance DUP
NICHEURS (protégées, enjeu modéré à très fort)		
Pie-grièche méridionale	TRFO (5.6)	*
Pie-grièche à tête rousse	FORT (5.2)	*
Alouette calandrelle	FORT (5.0)	*
Outarde canepetière	FORT (4.6)	***
Œdicnème criard	FORT (3.8)	***

REPTILES - Espèce	Protection	Note enjeu DREAL	Abondance DUP
Lézard ocellé (<i>Timon lepidus</i>)	PN3	TRFO (5.8)	**
Cistude d'Europe (<i>Emys orbicularis</i>)	PN2	FORT (4.8)	*
Psammodrome d'Edwards (<i>Psammodromus hispanicus edwardsianus</i>)	PN3	FORT (5.2)	*
Seps strié (<i>Chalcides striatus</i>)	PN3	MODE (3.4)	*

AMPHIBIENS - Espèce	Protection	Note enjeu DREAL	Abondance DUP
G. de Graf - <i>Pelophylax kl. grafi</i>	PN2	TRFO (5,6)	*

INSECTES - Espèce	Protection	Note enjeu DREAL LR	Abondance DUP
Cordulie splendide (<i>Macromia splendens</i>)	PN2	TRFO (6.1)	*
Gomphe de Graslin (<i>Gomphus graslinii</i>)	PN2	TRFO (6.3)	*
Agrion de Mercure (<i>Coenagrion mercuriale</i>)	PN3	FORT (4.5)	**
Cordulie à corps fin (<i>Oxygastra curtisii</i>)	PN2	FORT (4.4)	*
Diane (<i>Zerynthia polyxena</i>)	PN2	FORT (3.8)	**
Magicienne dentelée (<i>Saga pedo</i>)	PN2	FORT (3.8)	*



Making a Success of No Net Loss

- Anticipating the full mitigation hierarchy
 - Early risk assessments
 - Trialing restoration offset options
 - Stakeholder engagement
- Measurable performance goals
 - Loss – gain calculations
 - Transparency and stakeholder engagement (~~black box~~)
- Flexibility
 - Restoration & conservation actions
 - Location
- Stakeholder engagement (early on)

Does it work?

