

Infraestructura natural para la Gestión del Riesgo de Desastres

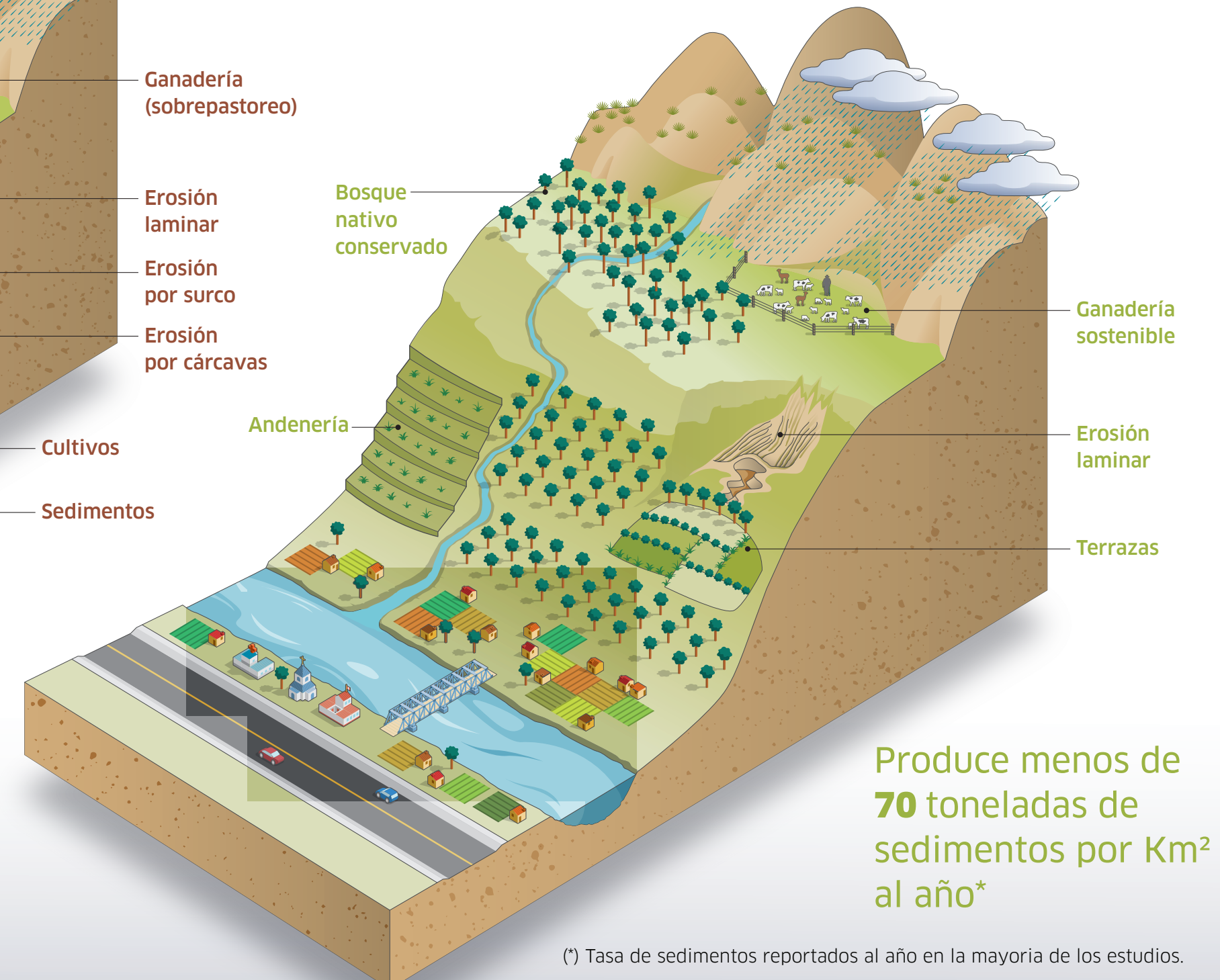
Las soluciones de infraestructura natural complementan las de infraestructura gris para reducir los riesgos y peligros desencadenados por lluvias intensas o de larga duración: erosión hídrica, movimientos en masa e inundaciones.

Cuenca **MAL** manejada



Produce más de **250** toneladas de sedimentos por Km² al año*

Cuenca **BIEN** manejada



Produce menos de **70** toneladas de sedimentos por Km² al año*

(*) Tasa de sedimentos reportados al año en la mayoría de los estudios.